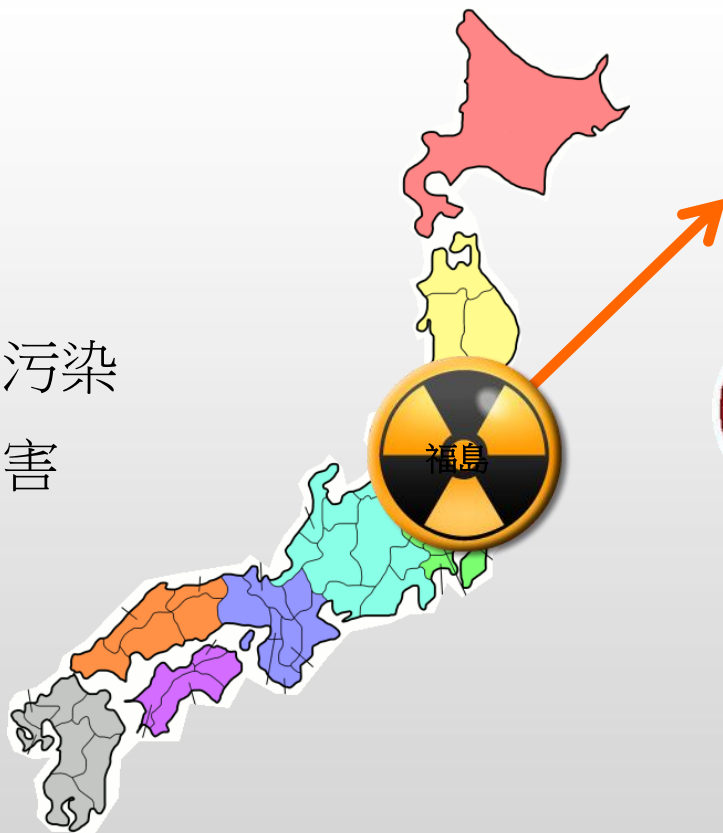


日本食物入口管制



背景

- 日本於2011年3月11日發生大地震
- 引發海嘯
- 福島核電廠損壞
- 釋出放射性物質
- 若干農產品已受到污染
- 對人體健康構成危害



食物監察

第78B條命令

- 由2011年3月12日起，食物安全中心（中心）加強監察所有從日本進口食物的輻射水平。
- 食環署署長根據《公眾衛生及市政條例》（第132章）第78B條發出《命令》禁止從日本以下五個縣輸入或供應有關食物。

縣份	Prefecture
福島	Fukushima
茨城	Ibaraki
栃木(櫛木)	Tochigi
千葉	Chiba
群馬	Gunma

第 78B 條命令

《公眾衛生及市政條例》

(第 132 章)

(第 78B 條)

第 78B 條命令

命令編號：CFS/1/2011

食環署檔號：FEHD/CFS/78B

致：所有人士

本命令於 2011 年 3 月 24 日正午 12 時生效。

本人現有合理理由相信有需要就附件 A 指明的食物作出本命令，以防止對公眾衛生造成危險，或減少對公眾衛生造成危險的可能性，或緩解任何對公眾衛生造成危險的不良後果(詳情載於附件 B)。本人現根據《公眾衛生及市政條例》(第 132 章)第 78B(1)條行使本人的權力，作出命令：

- a. 禁止你由 2011 年 3 月 24 日正午 12 時至另行公布的期間將附件 A 指明的擬供人食用的食物輸入香港。
- b. 禁止你由 2011 年 3 月 24 日正午 12 時至另行公布的期間在香港境內供應¹ 附件 A 指明並於 2011 年 3 月 24 日正午 12 時之後輸入香港的擬供人食用的食物。

你如因本命令而感到受屈，可在開始受本命令約束後 28 天內(即上文第一段註明的日期及時間)，向市政服務上訴委員會提出上訴。

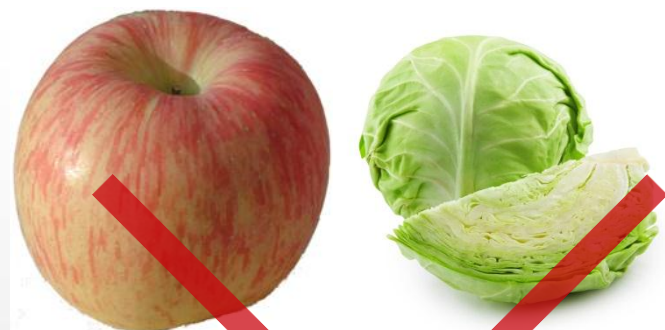
¹ “供應”指(a)售賣該食物；(b)要約售賣該食物，或為售賣而保存或展示該食物；(c)交換或處置該食物，並為此收取代價；(d)依據以下活動而傳交、傳遞或送交該食物：(i)售賣；或(ii)交換或處置，並為此收取代價；或(e)為商業目的而送出該食物，作為獎品或贈品。

食物監察

第78B條命令

- 禁止進口香港的食物包括
- 來自日本福島縣、茨城縣、櫛木縣、千葉縣及群馬縣的

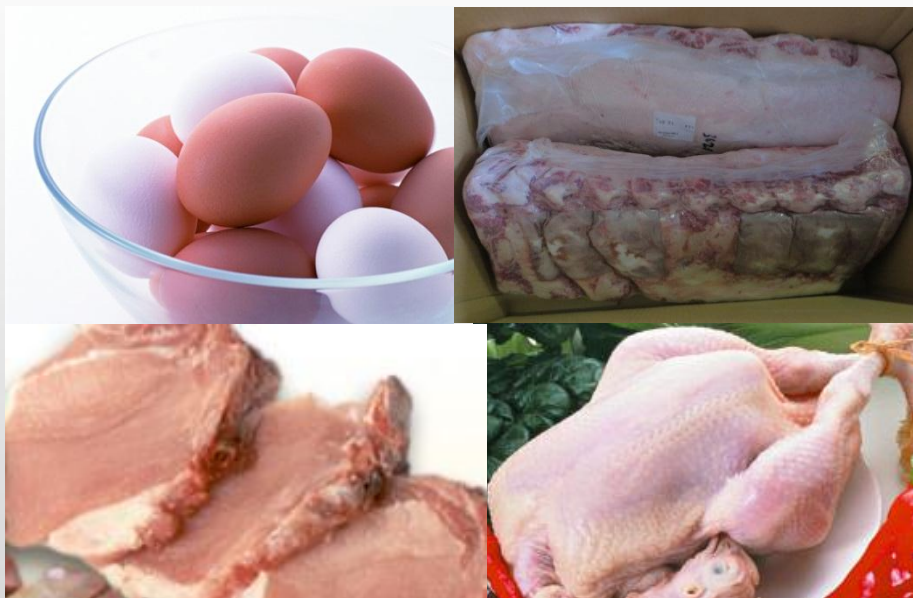
- 蔬菜
- 水果
- 奶和奶類飲品
- 奶粉



食物監察

第78B條命令

- 禁止進口香港的食物
 - 下列食品須附有由日本主管當局 (日本政府農林水產省) 所簽發的證明書，否則禁止輸入本港。
- 包括來自福島縣、茨城縣、櫛木縣、千葉縣及群馬縣的
 - 冷凍或冷藏野味
 - 冷凍或冷藏肉類
 - 冷凍或冷藏家禽
 - 禽蛋
 - 活生、冷凍或冷藏水產品




食物監察

日本主管當局所簽發的證明書

- 來自上述五個縣的所有冷凍或冷藏野味、肉類及家禽，所有禽蛋，及所有活生、冷凍或冷藏水產品，在進口香港前，須附有由日本主管當局所簽發的證明書，證明有關食物的輻射水平沒有超出指引限值，否則禁止輸入本港。

水產品的輻射水平證書樣本


FISHERIES AGENCY
MINISTRY OF AGRICULTURE, FORESTRY AND FISHERIES, GOVERNMENT OF JAPAN
1-2-1, Kasumigauchi, Chiyoda-ku, Tokyo 100-8507, Japan

Certificate on radiation levels in food for export to Hong Kong

Consignment Code..... Declaration Number.....

(competent authority)

DECLARES that the food of this consignment composed of:

(description of consignment, product, number and type of packages, gross or net weight)

embarked at (embarkation place)

on (date of embarkation)

by (identification of transporter)

going to (place and country of destination)

which comes from the establishment (name and address of establishment)

■ is falling into the category of the products in the table below and is originating from (prefecture), has been sampled¹ on (date), and subjected to laboratory analysis on (date) in the (name of laboratory)², to determine the level of the radionuclides, iodine-131, caesium-134 and caesium-137, and hereby certify that the radiation levels do not exceed the standards laid down by the Codex Alimentarius Commission in the Guideline Levels for Radionuclides in Foods Contaminated following a Nuclear or Radiological Emergency.

Done at on Stamp of
authorized representative of competent authority

Table
Category of food:
All live, chilled or frozen aquatic products

野味、肉類、家禽及禽蛋的輻射水平證書樣本

MAFF
Ministry of Agriculture, Forestry and Fisheries

Certificate on radiation levels in food for export to Hong Kong

Consignment Code..... Declaration Number.....

(competent authority)

DECLARES that the food of this consignment composed of:

(description of consignment, product, number and type of packages, gross or net weight)

embarked at (embarkation place)

on (date of embarkation)

by (identification of transporter)

going to (place and country of destination)

which comes from the establishment (name and address of establishment)

is falling into the category of the products in the table below and is originating from (prefecture), has been sampled¹ on (date), and subjected to laboratory analysis on (date) in the (name of laboratory)², to determine the level of the radionuclides, iodine-131, caesium-134 and caesium-137, and hereby certify that the radiation levels do not exceed the standards laid down by the Codex Alimentarius Commission in the Guideline Levels for Radionuclides in Foods Contaminated following a Nuclear or Radiological Emergency.

Done at on Stamp of
authorized representative of competent authority

Table
Category of food:
All chilled or frozen game, meat and poultry, all poultry eggs

食物監察

第78B條命令

- 命令自**2011年3月24日**生效，至今仍然有效
- 違反命令的任何條款，即屬犯罪，可被處最高罰款**10萬元**及監禁**12個月**



報告從日本進口食品作輻射檢測事宜

■進口日本食品需要向本署提交提交以下資料作輻射檢測安排

■必須資料

■海運/空運提單

■裝箱清單（須列明產地的日本縣份）

■其他資料(如適用)

■發貨單

■存倉清單

■化驗報告

■進口許可證

■官方衛生證

■原產地證書

報告從日本進口食品作輻射檢測事宜 / 查詢

海運	空運
衛生督察(進/出口)輻射	衛生督察(進/出口)機場
電話： 2522 1271 / 2522 1297	電話： 2116 8254
傳真： 2739 6639	傳真： 2116 0290
電郵： RIO@fehd.gov.hk	電郵： fsc@fehd.gov.hk

總結

- 福島核電站事故至今尚未完全解決
- 放射性銫-137的半衰期長達數十年
- 有關《命令》仍然有效
- 中心會繼續密切監察事態發展和日本進口食品樣本的檢測結果，並按風險分析採取適當的監察措施，確保日本進口食品的安全

~ 完 ~

